



SPINETIX™
N°1 IN DIGITAL SIGNAGE SOLUTIONS

Elementi Widgets

Quick Guide

Dernière mise à jour: mars 2022

Configuration Requisite

Windows

- Microsoft® Windows® 10, Windows® 8.1, Windows® 7 avec Service Pack 1, Windows® Vista avec Service Pack 2.
- Un processeur 32-bit ou 64-bit (Elementi est une application 32-bit, mais elle fonctionne également sur un processeur 64 bits)
- 200 Mo d'espace disque disponible pour l'installation
- Processeur Intel® Pentium® 4, AMD Athlon® 64 ou plus récent, prenant en charge SSE2 instruction set
- 4Go de RAM
- Résolution supérieure à 1024x768 DirectX 9.0c ou une version ultérieure avec une couleur 32 bits

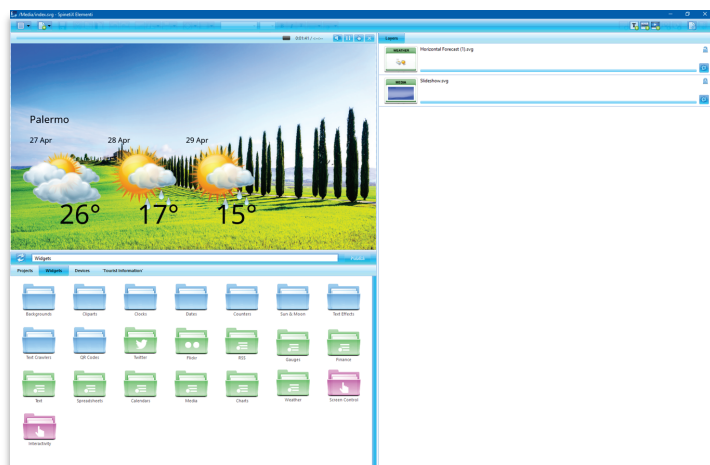
Elementi ne peut pas être utilisé sans avoir été préalablement activé. Une connexion Internet est requise pour le téléchargement, l'activation et la ré-activation.

Notes

- *Mac n'est pas pris en charge, mais Boot Camp (avec ou sans Parallels Desktop) exécute des versions compatibles de Microsoft® Windows® ou d'un Mac à processeur Intel.*
- *Linux n'est pas pris en charge*
- *Windows® Server OS n'est pas pris en charge*
- *Virtual machine n'est pas recommandé, principalement pour des raisons de performance.*

Widgets

Les widgets sont des composants d'affichage dynamique conçus pour afficher du contenu en direct qui se met à jour automatiquement.

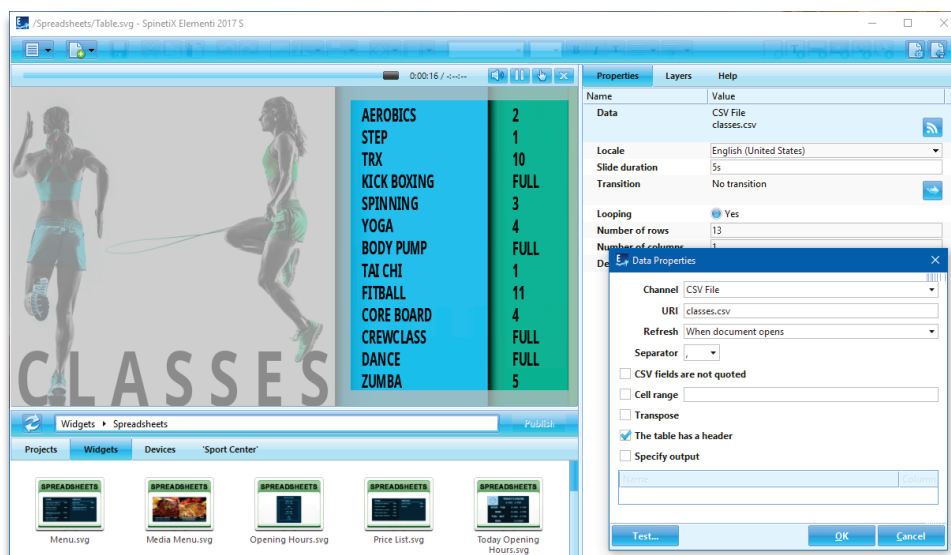


The widgets suivants sont inclus dans Elementi :

- | | |
|----------------------------|--|
| Fonds d'écran | une sélection de fonds d'écrans |
| Cliparts | une sélection de cliparts |
| Horloges | une sélection d'horloges analogiques et digitales |
| Dates | une sélection de widgets de dates dans différents formats de calendriers |
| Compteurs | une sélection de widgets de compteurs |
| Soleil et Lune | une sélection de widgets pour afficher les heures solaires et lunaires |
| Effets de texte | une sélection d'effets de textes avancés |
| Text Défilants | une sélection de widgets pour afficher des textes défilants |
| QR Codes | une sélection de widgets de QR codes |
| Twitter | une sélection de widgets pour afficher des données provenant de Twitter |
| Flickr | une sélection de widgets pour afficher des données provenant de Flickr |
| Yammer | une sélection de widgets pour afficher des données provenant de Microsoft Yammer |
| RSS | une sélection de widgets pour afficher des données RSS |
| Texte | une sélection de widgets pour afficher des données sous forme de texte |
| Tableurs | une sélection de widgets pour afficher des données depuis un tableur ou une liste SharePoint |
| Calendriers | une sélection de widgets pour afficher des données provenant d'un calendrier |
| Média | une sélection de widgets pour afficher des médias |
| Graphiques | une sélection de widgets pour afficher des données sous forme de graphiques |
| Jauges | une sélection de widgets pour afficher des données sous forme de jauges |
| Marchés Financiers | une sélection de widgets pour afficher des données financières |
| Météo | une sélection de widgets pour afficher la météo |
| Contrôle de l'écran | une sélection de widgets pour contrôler plusieurs écrans |
| Interactivité | une sélection de widgets pour créer du contenu interactif |

Widgets Tableurs

Les widgets tableurs permettent aux utilisateurs d'afficher des résultats sportifs, des listes de prix, des données de production et toute autre information disposée habituellement en lignes et en colonnes. Ils sont les widgets les plus populaires en raison de leur puissance et de leur flexibilité. Dans la dernière version d'Elementi, vous pouvez maintenant ajouter des graphiques Excel directement à l'écran. Vous pouvez également vous connecter à une liste SharePoint.



Sélection de Widgets Tableurs

Vous avez le choix entre plusieurs widgets tableurs: Bar, Text Ticker, Text Roll, Slideshow, Table, Chart (graphique Excel) ainsi qu'un certain nombre de widgets Blue Pack (voir page 6).


Editer les Widgets Tableurs

Pour éditer, faites simplement glisser le widget sélectionné vers une composition, une playlist ou un calendrier. Le widget sélectionné sera automatiquement copié dans le projet en cours. Les widgets tableur peuvent être facilement stylisés.

Propriétés des Widgets Tableurs

Les canaux les plus courants pour les widgets tableurs sont Microsoft Excel (fichiers .xlsx et .csv), Google Sheets et Excel Online.

Pour configurer le widget:

1. Cliquez sur ce bouton .
2. Sélectionnez le canal - veuillez noter que pour utiliser Google Sheets ou Excel Online, vous devez connecter votre compte Google et / ou Microsoft via Cockpit, ce qui ne prend qu'une minute ou deux et n'est effectué qu'une seule fois,
3. Personnalisez davantage en fonction de vos besoins.

Support technique

Apprenez-en plus sur les widgets tableurs: support.spinnetix.com/wiki/Spreadsheet_widgets.

Widgets Tableurs Blue Pack

Vous pouvez facilement personnaliser et utiliser les widgets Blue Pack dans votre projet. Vous pouvez choisir parmi de nombreux widgets tableurs Blue Pack : **Menu**, **Media Menu**, **Price List**, **Opening Hours**, et **Wayfinding**.

Menu et Media Menu

Affichez un menu sur l'écran composé d'images / listes avec la description et le prix de l'article.

LUNCH		DINNER		
Alaskan King Crab with Wasabi Pepper or Black Bean Sauce	\$23.90	Nigiri Sushi Salmon with Pickled Ginger, Wasabi and Soy Sauce	\$16.90	
Asparagus with Egg Sauce	\$13.90	Yellowtail Sashimi with Jalapeño	\$25.90	
Shrimp Tempura with Shichimi Ponzu or Creamy Spicy Sauce	\$25.90	Tuna Tataki with Cilantro Dressing or Tosazu	\$26.90	
Sautéed Mushrooms with Yuzu Dressing	\$15.90	White Fish Sashimi with Dry Miso Flakes	\$25.90	
Akadashi Red Miso	\$9.90	Crispy Salmon Salad	\$19.90	

Opening Hours

Affichez à l'écran des informations sur les heures d'ouverture.

TODAY'S HOURS		OPENING HOURS	
MONDAY	9AM - 10PM	MONDAY - FRIDAY	9AM - 10PM
TUESDAY	9AM - 10PM	SATURDAY	9AM - 11PM
WEDNESDAY	9AM - 10PM	SUNDAY	CLOSED
THURSDAY	9AM - 10PM		
FRIDAY	9AM - 11PM		
SATURDAY	9AM - 11PM		
SUNDAY	CLOSED		

Price List

Affichez à l'écran une liste de prix.

MEN'S CLOTHING		WOMEN'S CLOTHING	
Shirt	\$24.95	Dress	\$199.95
Trousers	\$94.95	Shoes	\$169.95
Belt	\$36.95	Hat	\$98.95
Shoes	\$124.95		
Socks	\$19.95		

Way Finding

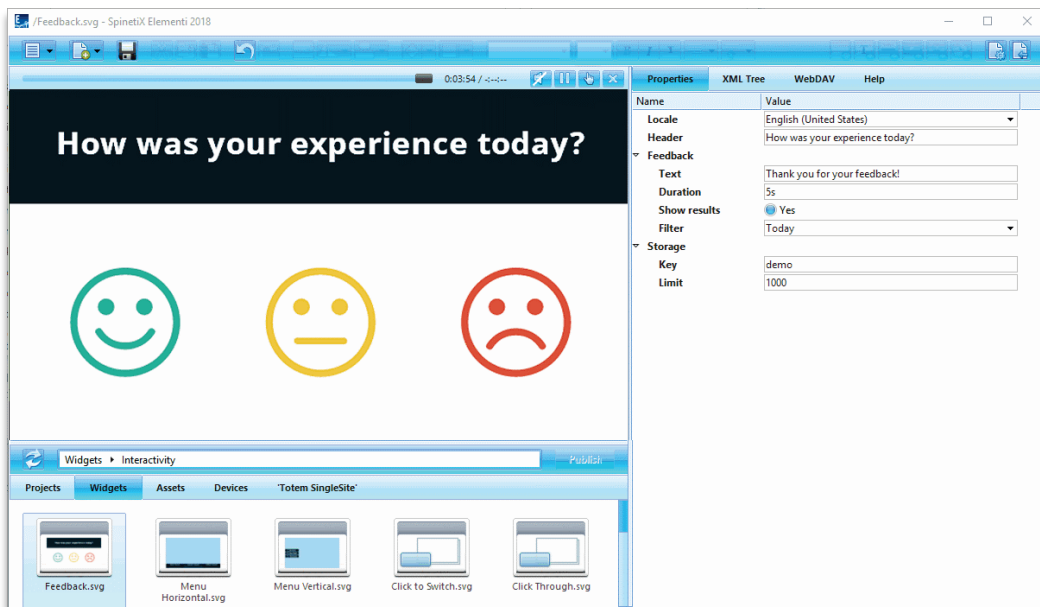
Afficher une liste de différents endroits. Chaque emplacement a un nom et une description. Des flèches sont utilisées pour indiquer la direction générale.

South Street Seaport Dining, fashion, entertainment, and cultural experiences 10 min	→
Civic Center The heart of New York City government 14 min	↑
Chinatown Chinese street market, shops, and restaurants 23 min	↑
Two Bridges East River waterfront area 21 min	↗

Widgets d'interactivité

Les widgets d'interactivité ont été conçus pour faciliter la création de projets d'affichage dynamique interactifs. Par exemple, ils vous aident à connaître l'avis de vos clients ou à fournir des informations utiles comme des indications d'orientation avec une touche interactive. Ces widgets affichent une "page" de contenu par défaut qui est remplacée par une page différente lorsque l'on clique sur un bouton, ou que l'on déclenche une action.

La nouvelle version d'Elementi comprend des widgets interactifs Feedback et Menu 'Blue Pack'.



Sélection des Widgets Interactifs

Vous avez le choix entre de nombreux widgets interactifs: **Feedback**, **Horizontal and Vertical Menu**, **Click to Switch**, **Click to Action Virtual Keyboard**, etc.

Editer les Widgets Interactifs

To edit, simply drag and drop the selected widget to a layout, a playlist or a schedule. The selected widget will be automatically copied into the current project.

Propriétés interactives

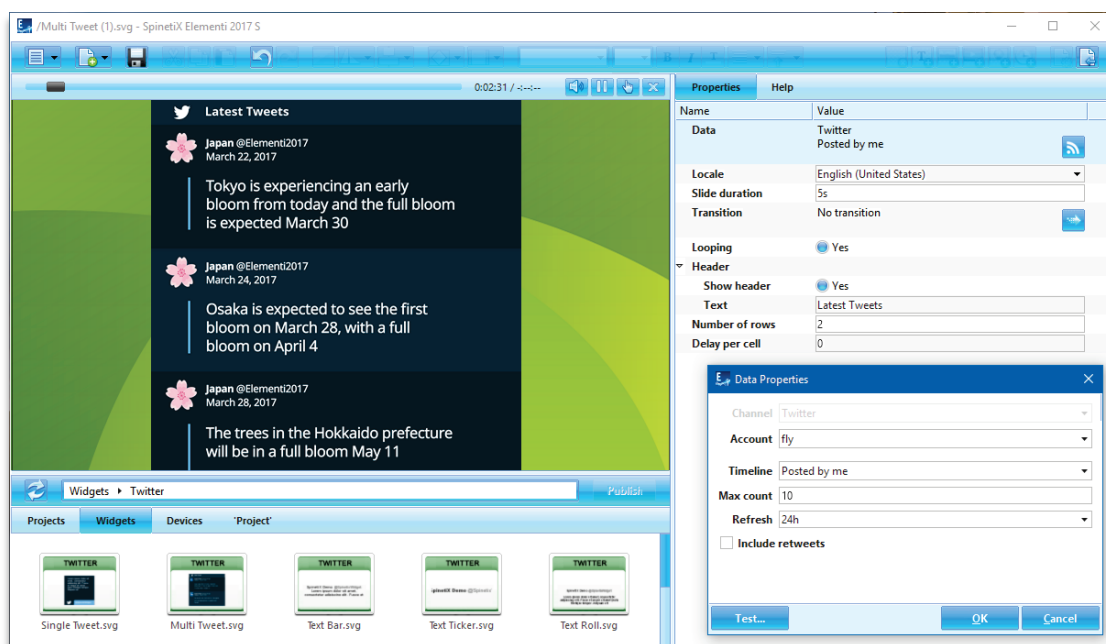
Selon le widget d'interactivité que vous choisissez, vous pouvez modifier les propriétés de transition, la position à l'écran, ajuster la taille, ajouter un indicateur tactile et configurer un bouton virtuel et/ou physique ou une combinaison de boutons pour contrôler le contenu à l'écran.

Support technique

Apprenez-en plus sur les widgets d'interactivité: support.spinetix.com/wiki/Interactive_widgets.

Widgets Twitter

Les widgets Twitter permettent aux utilisateurs d'afficher des tweets, des médias, etc. publiés sur leur compte Twitter.



Sélection des Widgets Twitter


Vous pouvez choisir parmi de nombreux widgets Twitter: Single Tweet, Multi Tweet, Text Bar, Text Ticker, Text Roll, et Slideshow.

Editer les Widgets Twitter

Pour éditer, faites simplement glisser le widget sélectionné vers une composition, une playlist ou un calendrier. Le widget sélectionné sera automatiquement copié dans le projet en cours.

Propriétés des Widgets Twitter

Pour configurer le widget:

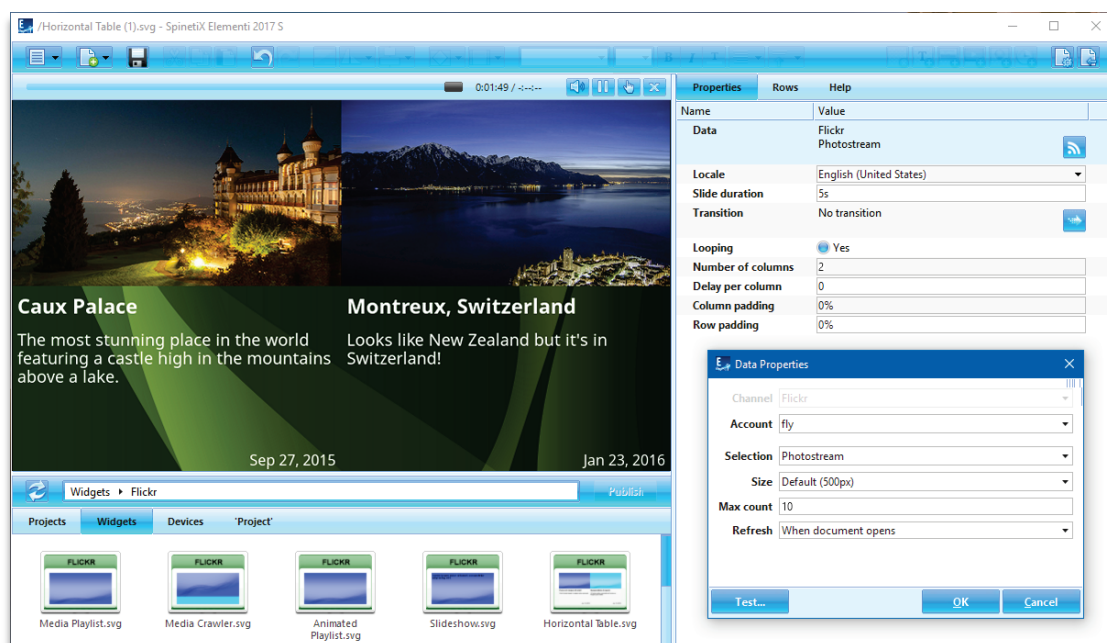
1. Cliquez sur ce bouton  le canal Twitter sera déjà attribué,
2. Connectez votre compte Twitter via Cockpit. Cela ne prend qu'une minute ou deux et n'est fait qu'une seule fois,
3. Personnalisez davantage en fonction de vos besoins.

Support technique

Apprenez-en plus sur les widgets Twitter: support.spinetix.com/wiki/Twitter_widgets.

Widgets Flickr

Les widgets Flickr permettent aux utilisateurs d'afficher des photos, des titres, etc. affichés sur leur compte Flickr.



Sélection des Widgets Flickr


Vous pouvez choisir parmi plusieurs widgets Flickr: Media Playlist, Media Crawler, Animated Playlist, Slideshow, et Table.

Editer les Widgets Flickr

Pour éditer, faites simplement glisser le widget sélectionné vers une composition, une playlist ou un calendrier. Le widget sélectionné sera automatiquement copié dans le projet en cours.

Propriétés des Widgets Flickr

Pour configurer le widget:

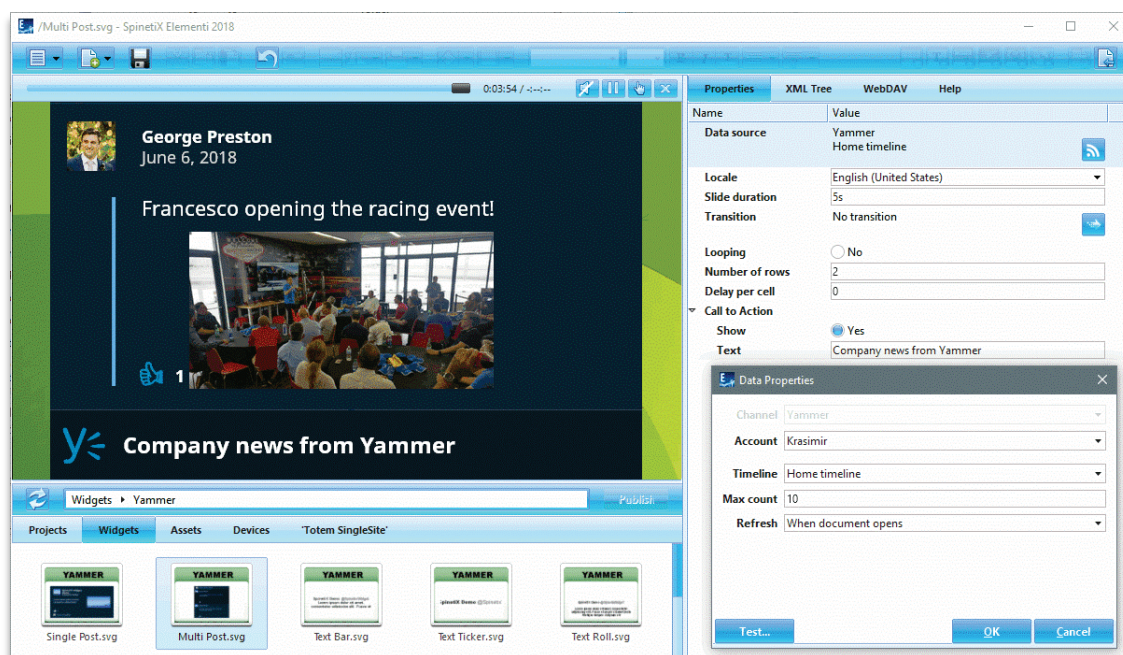
1. Cliquez sur ce bouton  et le canal Flickr sera déjà attribué,
2. Connectez votre compte Flickr via Cockpit. Cela ne prend qu'une minute ou deux et n'est fait qu'une seule fois,
3. Personnalisez davantage en fonction de vos besoins.

Support technique

Apprenez-en plus sur les widgets Flickr: support.spinetix.com/wiki/Flickr_widgets.

Yammer Widgets

Les widgets Yammer permettent aux utilisateurs d'afficher les publications, les médias, etc. publiés sur leur compte Microsoft Yammer.



Sélection de Widgets Yammer


Vous avez le choix entre de nombreux widgets Yammer: **Single Post**, **Multi Post**, **Text Bar**, **Text Ticker**, **Text Roll**, et **Slideshow**.

Editer les Widgets Yammer

Pour éditer, faites simplement glisser le widget sélectionné vers une composition, une playlist ou un calendrier. Le widget sélectionné sera automatiquement copié dans le projet en cours.

Propriétés des Widgets Yammer

Pour configurer le widget:

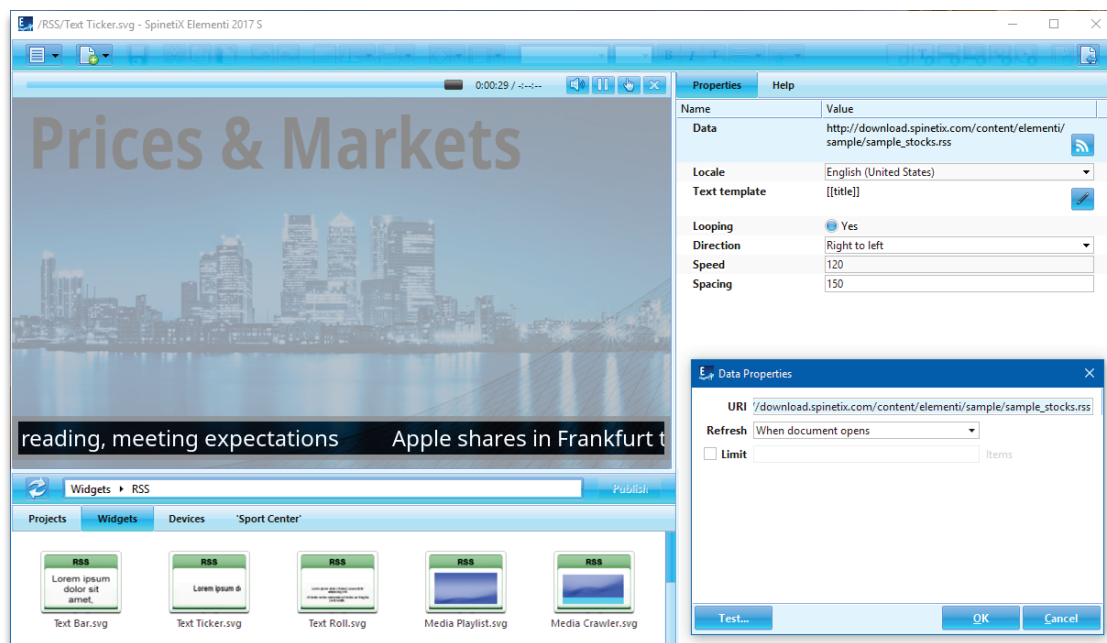
1. Cliquez sur ce bouton  et le canal Yammer sera déjà attribué,
2. Connectez votre compte Yammer via Cockpit. Cela ne prend qu'une minute ou deux et n'est fait qu'une seule fois,
3. Personnalisez davantage en fonction de vos besoins.

Support technique

Apprenez-en plus sur les widgets Yammer: support.spinetix.com/wiki/Yammer_widgets.

Widgets RSS

Les widgets RSS permettent aux utilisateurs d'afficher du contenu tel que les titres d'actualités, des vidéos, des informations sur les marchés, des événements sportifs, etc. Ce contenu est intégré au travers de flux RSS.



Sélection des Widgets RSS


Vous avez le choix entre de nombreux widgets RSS: **Text Bar**, **Text Ticker**, **Text Roll**, **Media Playlist**, **Media Crawler**, **Slideshow**, et **Table**.

Editer les Widgets RSS

Pour éditer, faites simplement glisser le widget sélectionné vers une composition, une playlist ou un calendrier. Le widget sélectionné sera automatiquement copié dans le projet en cours.

Propriétés des Widgets RSS

De nombreux flux RSS tels que CNN, Reuters, FT, etc. sont facilement disponibles sur Internet. Pour configurer le widget:

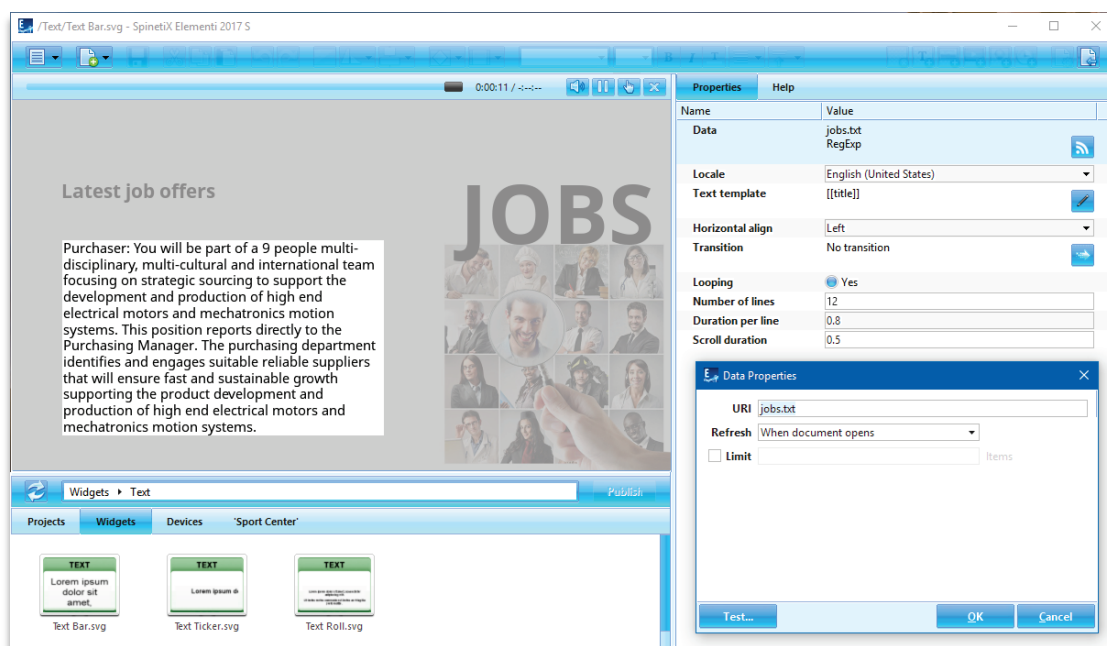
1. Cliquez sur ce bouton ,
2. Entrez l'URL d'où proviennent les données,
3. Personnalisez davantage en fonction de vos besoins.

Support technique

Apprenez-en plus sur les widgets RSS: support.spinetix.com/wiki/RSS_widgets.

Widgets de Texte

Les Widgets de texte permettent aux utilisateurs d'afficher des informations, des notifications, une description, etc. sous forme de texte.



Sélection des Widgets de Texte

Vous avez le choix entre trois widgets Texte: **Text Bar**, **Text Ticker**, et **Text Roll**.


Editer les Widgets de Texte

Pour éditer, faites simplement glisser le widget sélectionné vers une composition, une playlist ou un calendrier. Le widget sélectionné sera automatiquement copié dans le projet en cours. Le texte peut être facilement stylisé, ainsi qu'animé.

Propriétés des Widgets de Texte

Les canaux les plus courants pour les widgets texte sont les fichiers créés avec TextPad ou Notepad.

Pour configurer le widget:

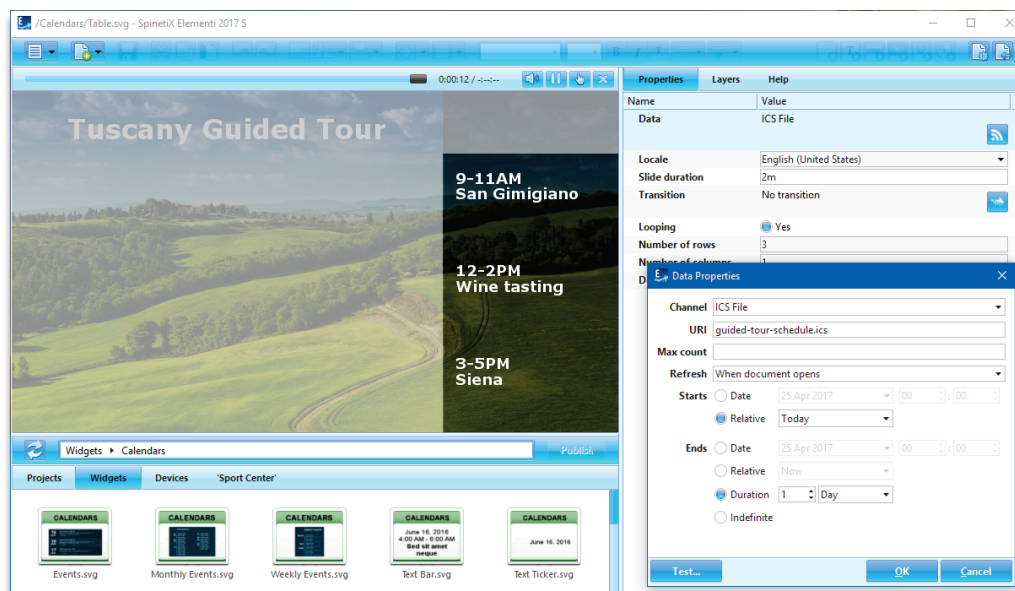
1. Cliquez sur ce bouton ,
2. Entrez l'URL d'où proviennent les données,
3. Personnalisez davantage en fonction de vos besoins.

Support technique

Apprenez-en plus sur les widgets de texte: support.spinetix.com/wiki/Text_file_widgets.

Widgets Calendriers

Les widgets calendriers permettent aux utilisateurs d'afficher des plannings pour des événements tels que des réunions, des réservations de salles, des cours, etc.



Sélection des Widgets Calendriers

Vous avez le choix entre de nombreux widgets Calendriers: **Text Bar**, **Text Ticker**, **Text Roll**, **Slideshow**, **Table**, ainsi qu'un certain nombre de **widgets Blue Pack** (voir page 15).


Editer les Widgets Calendriers

Pour éditer, faites simplement glisser le widget sélectionné vers une composition, une playlist ou un calendrier. Le widget sélectionné sera automatiquement copié dans le projet en cours. Les widgets calendriers peuvent être facilement stylisés.

Propriétés des Widgets Calendriers

Les canaux les plus courants pour les widgets Calendriers sont Microsoft Outlook, les fichiers ICS (conçus pour fonctionner avec les calendriers Google et Apple), Google Calendar, Outlook Online et les événements Facebook.

Pour configurer le widget:

1. Cliquez sur ce bouton ,
2. Sélectionnez le canal - veuillez noter que pour utiliser les événements Google Agenda, Outlook Online ou Facebook, vous devez connecter votre compte Google, Microsoft et/ou Facebook via Cockpit, ce qui ne prend qu'une minute ou deux, et n'est fait qu'une seule fois,
3. Personnalisez davantage en fonction de vos besoins.

Support technique

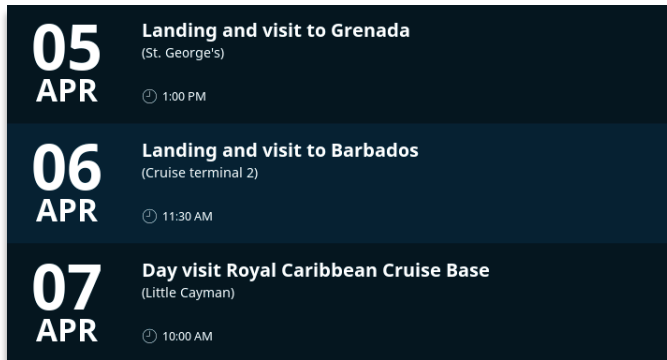
Apprenez-en plus sur les widgets Calendriers: support.spinetix.com/wiki/Calendar_widgets.

Widgets Calendriers Blue Pack

Vous pouvez facilement personnaliser et utiliser les widgets Blue Pack dans votre projet. Vous avez le choix entre trois widgets Calendriers Blue Pack: **Events**, **Monthly Events** et **Weekly Events**.

Events

Affichez un ensemble d'événements dans une disposition de tableau configurable.



Monthly Events

Affichez tous les événements du mois en cours, regroupés par jour.



Weekly Events

Affichez tous les événements de la semaine en cours, regroupés par jour.



Widgets Media

Les widgets Média permettent aux utilisateurs d'afficher automatiquement des médias tels que des images et/ou des vidéos.



Sélection des Widgets Média

Vous avez le choix entre de nombreux widgets Média: **Media Playlist**, **Media Crawler**, **Slideshow**, **Table Advanced**, et **Table Horizontal**.


Editer les Widgets Média

Pour éditer, faites simplement glisser le widget sélectionné vers une composition, une playlist ou un calendrier. Le widget sélectionné sera automatiquement copié dans le projet en cours.

Propriétés des Widgets Média

Les sources des widgets Média peuvent être accédées localement (inclues dans un projet) ou à distance (situées sur un serveur, y compris les dossiers OneDrive, les albums Facebook, Flickr et Instagram).

Pour configurer le widget:

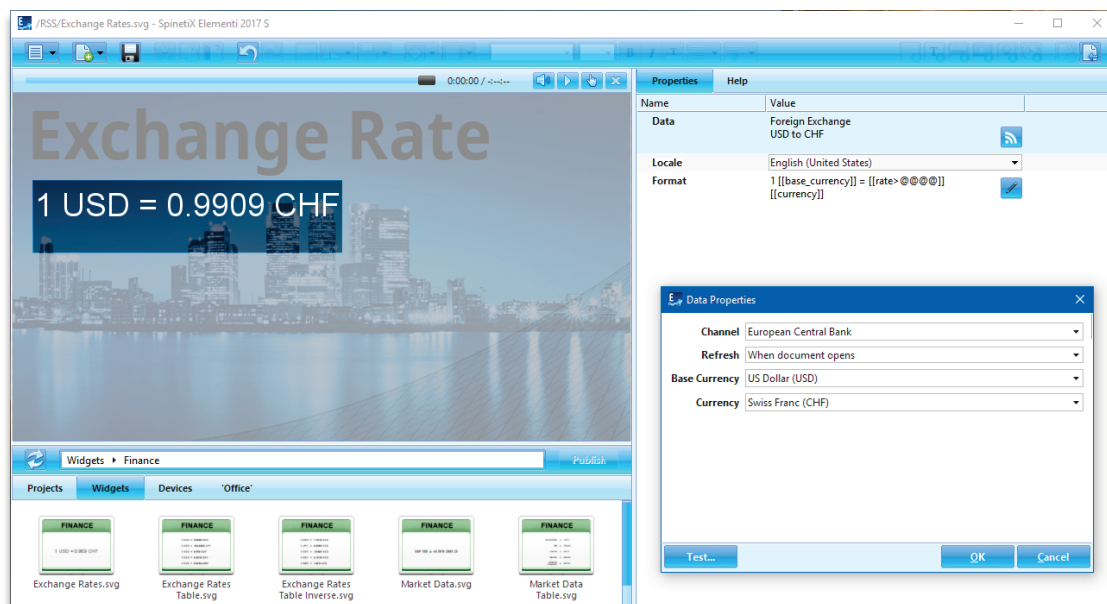
1. Cliquez sur ce bouton .
2. Sélectionnez la source - Veuillez noter que pour utiliser les dossiers OneDrive, les albums Facebook, Flickr et Instagram, vous devez connecter votre compte Microsoft, Facebook, Flickr ou Instagram via Cockpit, ce qui ne prend qu'une minute ou deux et n'est fait qu'une fois,
3. Personnalisez davantage en fonction de vos besoins.

Support technique

Apprenez-en plus sur les widgets Média: support.spinetix.com/wiki/Media_files_widgets.

Widgets Marchés Financiers

Les widgets Marchés Financiers permettent aux utilisateurs d'afficher automatiquement des données financières telles que les taux de change, les données du marché, etc.



Sélection des Widgets Marchés Financiers


Vous avez le choix entre plusieurs widgets Marchés Financiers: **Exchange Rate**, **Exchange Rate Table**, **Exchange Rate Table Inverse**, **Market Data**, et **Market Data Table**.

Editer les Widgets Marchés Financiers

Pour éditer, faites simplement glisser le widget sélectionné vers une composition, une playlist ou un calendrier. Le widget sélectionné sera automatiquement copié dans le projet en cours.

Propriétés des Widgets Marchés Financiers

Pour configurer le widget:

1. Cliquez sur ce bouton ,
2. Choisissez le canal financier,
3. Personnalisez davantage en fonction de vos besoins.

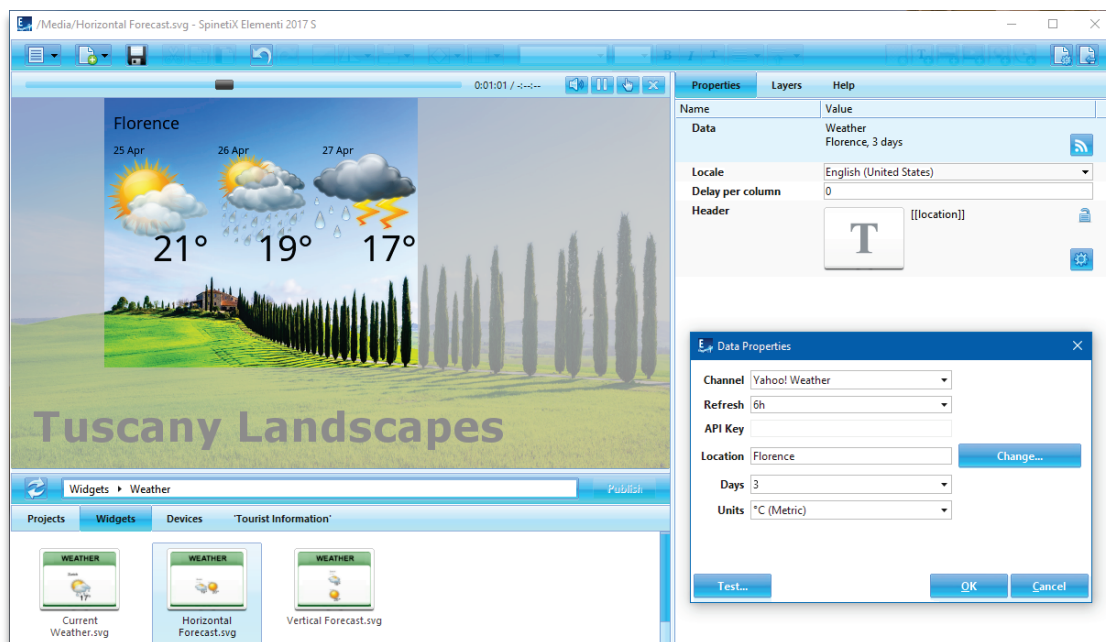
Veillez noter que les données financières sont fournies par des tiers et qu'elles sont donc soumises à leurs conditions et termes respectifs.

Support technique

Apprenez-en plus sur les widgets Marchés Financiers:
support.spinetix.com/wiki/Finance_widgets.

Widgets Météo

Les widgets Météo permettent aux utilisateurs d'afficher automatiquement des données telles que la météo actuelle, les prévisions météo, etc.



Sélection des Widgets Météo


Vous avez le choix entre trois widgets Météo: **Current Weather**, **Weather Forecast Horizontal**, et **Weather Forecast Vertical**.

Editer les Widgets Météo

Pour éditer, faites simplement glisser le widget sélectionné vers une composition, une playlist ou un calendrier. Le widget sélectionné sera automatiquement copié dans le projet en cours.

Propriétés des Widgets Météo

Pour configurer le widget:

1. Cliquez sur ce bouton ,
2. Choisissez le canal météo (deux chaînes gratuites et deux chaînes payantes),
3. Recherchez une ville et personnalisez davantage en fonction de vos besoins.

Veuillez noter que les données météorologiques sont fournies par des tiers, et donc soumises à leurs conditions et termes respectifs.

Support technique

Apprenez-en plus sur les widgets Météo: support.spinetix.com/wiki/Weather_widgets.

Support

SpinetiX fournit le support de widgets Elementi suivant:

Support Wiki

Le Support Wiki des widgets Elementi est disponible sous: support.spinetix.com/wiki/widgets.

Tutoriels vidéo

Les tutoriels vidéo Elementi sont disponibles sur la [chaîne YouTube SpinetiX](#).